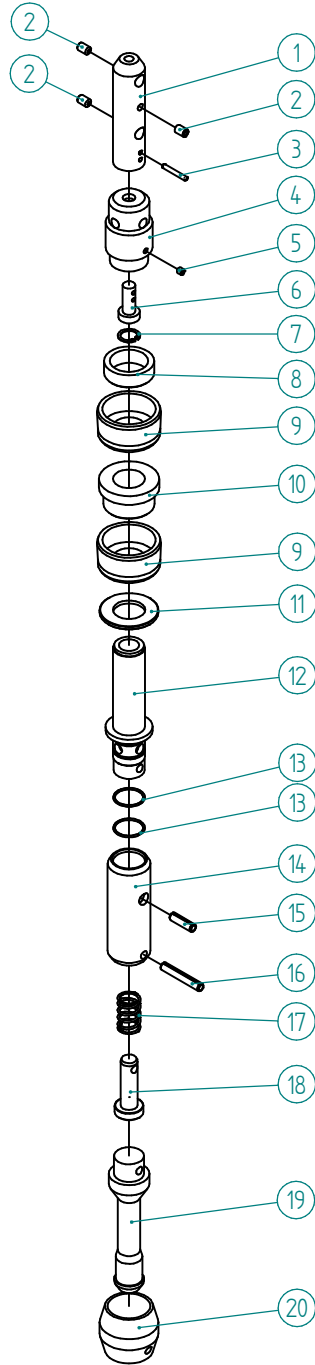




This drawing is our property and protected according to Swedish law and must not be utilized unauthorized or communicated to third party.  
**Swedish Diamondtool Consulting AB, Mora, Sweden.**

Denna ritning är vår egendom och är skyddad enligt gällande lag och får ej obehörigen utlånas eller delgivas tredje person.  
**Swedish Diamondtool Consulting AB**

Toleranser för icke direkt toleranssatta mått ISO 2768-mK.		
Över	T.o.m.	Avmått
(0,5)	3	±0.1
(3)	6	±0.1
(6)	30	±0.2
(30)	120	±0.3
(120)	400	±0.5
(400)	1000	±0.8
(1000)	2000	±1.2
(2000)	4000	±2.0



Nr	Läge	Ändring och/eller medd.-nr	Datum	Inf.	Godk.
----	------	----------------------------	-------	------	-------

20	1	Styrning				WL00049		
19	1	Fångspets				WL00046		
18	1	Axel				WL56108		
17	1	Fjäder				HB0277		
16	1	Rörstift				HB0297		
15	1	Rörstift				HB0025		
14	1	Tätningshus				WL56113		
13	2	O-ring				HB0274		
12	1	Ventilhus				WL56110		
11	1	Bricka				13 000 020		
10	1	Styrning				WL00050		
9	2	Tätning				WL00047		
8	1	Distans				WL00048		
7	1	Spärring				HB0275		
6	1	Lageraxel				WL56072		
5	1	Stoppskruv				HB0027 Ingår i WL56111		
4	1	Lagerhus				WL56111		
3	1	Räffelpinne				HB0029		
2	3	Stoppskruv				HB0026		
1	1	Wierfäste				WL56073		
Det-nr	Ant.	Benämning	Material	Mod.-nr Ämne Dimension	Anm.			
Konstr.	Ritad	Kop.	Kontr.	Stand.	Godk.	Skala	Ersätter	Ersatt av
	OF							
		NQ2035 Pump-in fångare UN			Dat. 230315			
					Ritn.-nr 13 000 049			