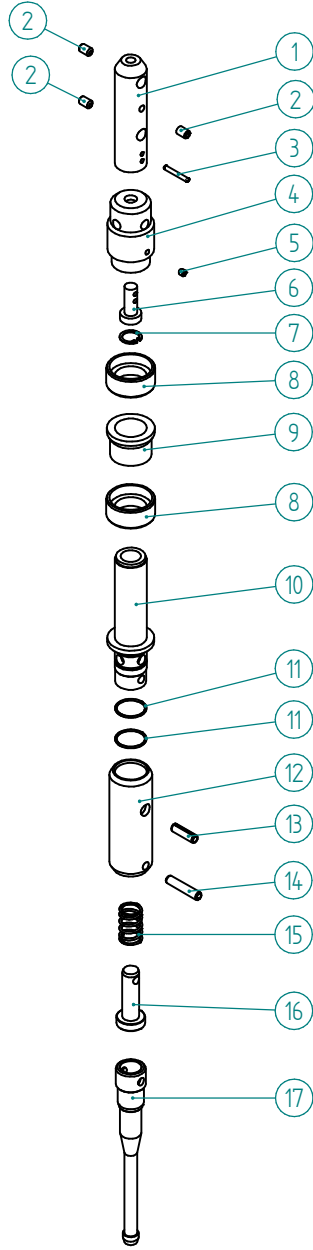


This drawing is our property and protected according to Swedish law and must not be utilized unauthorized or communicated to third party.
Swedish Diamondtool Consulting AB, Mora, Sweden.

Denna ritning är vår egendom och är skyddad enligt gällande lag och får ej obehörigen utlånas eller delgivas tredje person.
Swedish Diamondtool Consulting AB

Toleranser för icke direkt toleranssatta mått ISO 2768-mK.		
Över	T.o.m.	Avmått
(0,5)	3	±0.1
(3)	6	±0.1
(6)	30	±0.2
(30)	120	±0.3
(120)	400	±0.5
(400)	1000	±0.8
(1000)	2000	±1.2
(2000)	4000	±2.0



Nr	Läge	Ändring och/eller medd.-nr	Datum	Inf.	Godk.
----	------	----------------------------	-------	------	-------

17	1	Fångspets				HB0022			
16	1	Axel				WL56108			
15	1	Fjäder				HB0277			
14	1	Rörstift				HB0297			
13	1	Rörstift				HB0025			
12	1	Tätningshus				WL56113			
11	2	O-ring				HB0274			
10	1	Ventilhus				WL56110			
9	2	Styrning				WL56112			
8	1	Tätningsring				WL56015			
7	1	Spärring				HB0275			
6	1	Lageraxel				WL56072			
5	1	Stoppskruv				HB0027	Ingår i WL56111		
4	1	Lagerhus				WL56111			
3	1	Räffelpinne				HB0029			
2	3	Stoppskruv				HB0026			
1	1	Wierfäste				WL56073			
Det-nr	Ant.	Benämning		Material	Mod.-nr Ämne Dimension	Anm.			
Konstr.	Ritad	Kop.	Kontr.	Stand.	Godk.	Skala	Ersätter	Ersatt av	
	OF								
		WL56109				Inpumpare WL56 med ventil		Dat. 230504	
								Ritn.-nr 13 000 073	